

製品含有化学物質情報の収集、提供業務を効率化します

グリーンアクシス Green AXIS

REACH 規則に対応した製品含有化学物質管理システム

環境情報管理業務の効率化 46種類(2011年1月) → 段階的に増加して約1,500種類へ

日本の企業がグローバルで競争力を維持するため、日本産業界全体でREACH規則に対応しなければなりません。各社は製品に含有する化学物質情報を適正に管理し、顧客へその環境情報を伝達・開示することが求められます。SVHC※1の物質数も46種類(2011年1月現在)となり、マニュアルだけの管理では事務作業工数の増大、情報品質の低下、指定納期への遅延、これらに伴う顧客からの信頼低下など、今後様々なリスクが考えられます。

※1 SVHC:ここではREACH規則に於ける認可対象候補物質の意。



Green **AXIS** が化学物質を管理し、徹底的に業務効率化を追求

GreenAXISの特長

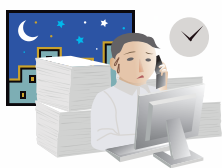
- ✓ 多彩な業界標準フォーマット(AIS、MSDSplus、JAMA、JGPSSI)に標準対応
- ✓ 独自フォーマット運用も、導入支援サービスパックにて低価格で対応可能
- ✓ JAMP-GP経由での環境情報提供を標準機能として実現
- ✓ JEITAシステム標準に準拠したエージェント機能による効率的なデータ交換を実現

製品含有化学物質管理の必要性

サプライチェーンのグローバル化に伴い、自社製品が間接的にEUへ輸出されている(今後される)場合があります。そのため顧客からREACH対応の支援が求められます。対応内容によっては、ビジネス拡大のチャンスにもなり得ると同時に阻害要因にもなり得ます。

Z社の場合

回答に時間がかかる。
または、回答できない。
(サプライヤから情報が集められない)



提出納期に間に合わない!
取引停止の危険性



A社の場合

即座に回答できる。



Green **AXIS**

ビジネス拡大のチャンス!

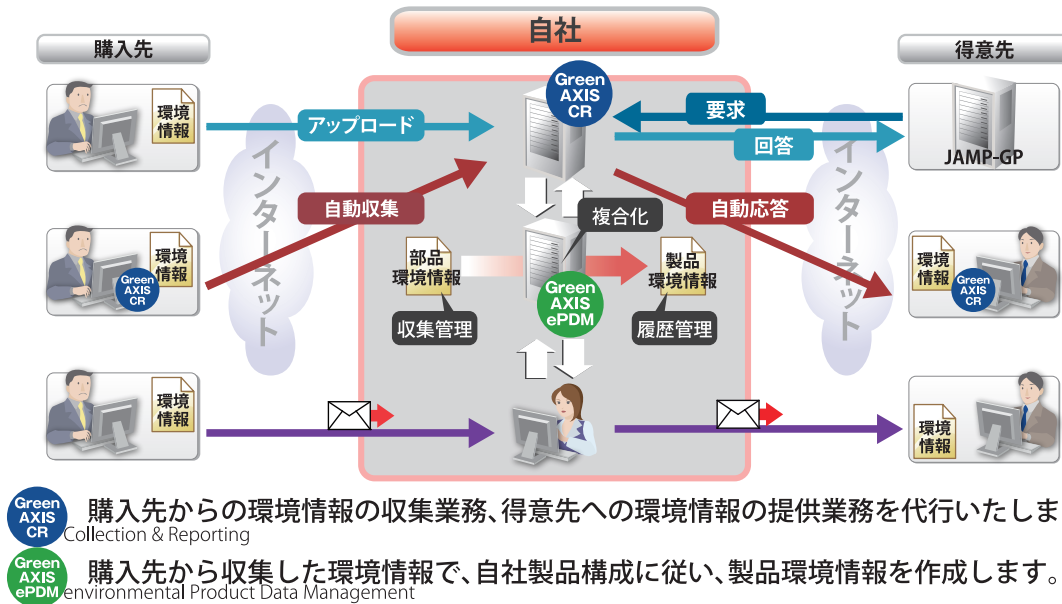


製品導入によるメリット

- ① 複合化計算を早く、正確に実施し、手作業工数を大幅に削減
- ② 環境情報が未収集の部品番号を特定し、漏れのない収集作業を実現
- ③ 自社や顧客基準の物質をグルーピングすることで、物質含有製品・部品の特定を容易に実現
- ④ JAMP-ASに事前登録することで、顧客毎の対応業務を極小化

製品概要

購入先から納入される**部品の環境情報**を収集し、自社の構成情報に基づき、**製品の環境情報**を容易に作成します。



主要機能

- | | | |
|-------------|---|--|
| CR | <ul style="list-style-type: none"> ・ JAMP-GP連携機能 ・ 自動収集機能 ・ 自動応答機能 | JAMP-GP経由での環境情報要求に対して回答、またはJAMP-GPに事前公開することが出来ます
他社(購入先)のGreenAXISから自動的に環境情報の収集を行うことができます
他社(得意先)からの環境情報収集要求に対して、自動的に環境情報を応答・提供します |
| ePDM | <ul style="list-style-type: none"> ・ 複合化機能 ・ 収集管理機能 ・ 履歴管理機能 ・ 物質情報管理機能 ・ 物質グループ管理機能 ・ 消失率設定機能 ・ 各種マスタ管理機能 ・ ファイル添付機能 | 収集した部品環境情報を製品の構成に従って製品環境情報を作成します
製品構成情報を展開し未収集の部品を容易に特定します
作成した製品環境情報の履歴管理を行います
各種法令に該当する物質を管理します
グルーピングされた物質から製品部品環境情報を特定します
揮発性の高い物質に対し製造工程で消失する率を設定します
企業マスタ、ユーザーマスタ、品目マスタ、製品構成情報等を管理します
環境情報に任意のファイルを添付する事が出来ます |

製品構成価格

製品構成	ライセンス(年額)	導入支援サービス(標準)
Green AXIS CR	18.9万円(税込)	※詳細は弊社営業へお問合せください。
Green AXIS ePDM	81.9万円(税込)	

動作環境

サーバー OS:Windows2003ServerSP2/ Redhat LinuxES4 CPU: Xeon 2.4GHz 以上 メモリ: 2GB 以上 アプリケーション: Apache2 + Tomcat5 DB: PostgreSQL8	クライアント OS: WindowsXP CPU: PentiumIII 800MHz 以上 メモリ: 512MB 以上 ブラウザ: IE6(SP2)以上
---	--

※記載されている会社名及び商品名は各社の商標または登録商標です。 ※このカタログの記載内容は、2011年1月現在のものです。 ※記載された内容(画面含む)は、改良等により製品と異なる場合があります。

ALSI アルシス システム インテグレーション株式会社
<http://www.alsi.co.jp/> greenaxis_info@alsi.co.jp

本社 〒145-0067 東京都大田区雪谷大塚町1-7
 TEL: 03-5499-8034 FAX: 03-5499-0357
 古川営業所 〒989-6143 宮城県大崎市古川中里6-3-36
 TEL: 0229-23-7734 FAX: 0229-23-7740
 営業拠点: 東京、古川、仙台、名古屋、大阪、福岡

※ALSI(アルシス)はアルシス システム インテグレーション株式会社のコミュニケーションブランドです

お問い合わせ、ご用命は下記へお申し付けください。