

報道関係者各位

2003年4月22日  
アルプス システム インテグレーション株式会社  
株式会社 コンテック

## ALSI のラボマネジメントシステム「SMART Jr.」が コンテック製 54Mbps 無線 LAN システムに対応 学校向け一斉授業支援、モバイル学習環境の構築を推進

アルプス システム インテグレーション株式会社(本社:東京都大田区、代表取締役社長:大喜多 晃、資本金:2億500万円、以下ALSI(アルシー))は、学校の校内LANに対応したラボマネジメントシステム「SMART Jr.(スマートジュニア)」を、パソコン周辺機器、ネットワーク機器メーカーである株式会社コンテック(本社:大阪府大阪市西淀川区、代表取締役社長:吉永 良、資本金:4億5千万円、以下コンテック)の無線LANシステムに対応し、2003年6月18日より発売を開始いたします。学校の一斉授業を支援するシステムと無線LANとの連携により、「いつでも」「どこでも」「誰でも」学習することができる環境の構築を目指します。

( ラボマネジメントシステム = 学校のパソコン教室における授業支援システム )

製品名:「SMART Jr.」(スマートジュニア)

対応無線LANシステム:株式会社コンテック製「FLEXLAN DS540シリーズ」

販売価格:生徒20台構成時 880,000円 ~ / 生徒40台構成時 1,160,000円 ~ (共に税別) 「SMART Jr.」のみ

販売時期:2003年6月18日

売上目標:初年度 2億5000万円(導入目標:初年度500校)

関連URL:[http://www.alsi.co.jp/news/Nr030417\\_jr.htm](http://www.alsi.co.jp/news/Nr030417_jr.htm)

### 製品化の背景

アルプス システム インテグレーション株式会社は、1990年より学校市場に対し、画像転送システムやCALLシステム、e-Learningシステム、URLフィルタリングソフトなど、様々な製品およびソリューションを提供し、トータル教育システムメーカーのパイオニアとして、既に10,000校を超える導入実績を持っています。

現在、小・中学校、高等学校を中心に、コンピュータの導入や校内LANの整備が急速に進んでおります。また、昨年より始まった「総合的な学習の時間」においては、自由に持ち運ぶことができる「ノート型コンピュータ」の導入が推進され、様々な場面でIT環境を活用するケースが出始めています。このようなことから、学校現場では、子どもたちが「いつでも」「どこでも」「誰でも」学習することができ、情報を活用することが可能な環境の構築が求められています。

この度、このような学校現場のニーズに応え、モバイル環境下での学習を推進するため、無線LANシステムの開発、販売で高い実績のある株式会社コンテックと共同開発により、ALSIのラボマネジメントシステム「SMART Jr.」を、コンテックの無線LANシステム「FLEXLAN DS540シリーズ」に対応し、2003年6月18日より発売を開始いたします。

コンテックの「FLEXLAN DS540シリーズ」は、IEEE 802.11a規格準拠で、最大54Mbpsの無線LAN通信が可能です。セキュリティについては独自の暗号方式であるWSL(Wireless Security Link)、WEP64、128、152bitに対応しています。また、Wi-Fi準拠の無線LAN機器と相互通信も可能であり、無線LAN資産を最大限に活用できるシステムとして、高い評価があります。一方「SMART Jr.」は現在、日本で1,200校の導入実績を持ち、日本国内だけでなく北米を中心に海外でも導入が進んでおります。(海外製品名「InterCLASS」)。「SMART Jr.」は、動画や画像をリアルタイムに配信する機能や、先生から生徒へパソコンを介して教材を配布・回収するなど、マウスを使った簡単な操作が中心となり、これらの機能をソフトウェアのみで実現することが可能なため、大がかりな設備を必要とせず、コストパフォーマンスにすぐれております。

今回、「SMART Jr.」がコンテックの無線LANシステムに対応することで、学校の一斉授業の実施を支援し、さらに今後増加するモバイル学習のニーズに応えることができるほか、従来有線LANを導入する際にかかる工事費用などのコストを大幅に削減できることから、学校現場への導入が増加するものと見込んでおります。

### 株式会社コンテックからのコメント

コンテックでは、1997年から独自開発による無線LAN機器の販売を開始し、IEEE802.11規格制定後も独自のIPトンネル機能、ローミング機能、独自暗号機能などを付加して、特に企業向け・大規模システム向けに有効な無線LANシステムとして好評をいただけてきました。教育分野での導入では、従来事務(教務など)・管理(図書館など)や、教室でのファイル共有の様な用途で導入されていましたが、今回、ALSIとの共同開発により高画質ビデオ映像や先生・生徒間での画面の一斉配信など、教室アプリケーションで要求される高速・大容量・マルチキャストのデータ伝送を可能にするドライバを新たに開発して標準搭載し、適用可能範囲を大幅に拡大して販売を開始いたします。

#### ALSI ラボマネジメントシステム「SMART Jr.」の主な特長

##### ・高画質ビデオ映像でリアルタイム配信

DVDにも使われている高画質の動画圧縮方式(MPEG)を採用。

##### ・マウスひとつで抜群の操作性

複雑な操作を覚える必要がなく、マウスだけで快適な操作が可能。画面レイアウトも分かりやすく操作が簡単。

##### ・クリックだけで教材を配布・回収

教材ファイルを一斉配布・回収が可能のため、従来のような先生の手間がなくなります。

先生側から生徒パソコンの電源ON/OFF/再起動の操作やキーボード・マウス操作のロックも可能。

##### ・先生・生徒間で画面を送受信

教卓にしながら音声を通してパソコン画面にマーキングして指導が可能。

生徒パソコンを先生が操作できるリモート操作機能も搭載。

#### コンテック 無線LANシステム「FLEXLAN DS540シリーズ」の主な特長

##### ・IEEE802.11a 準拠 5GHz 帯無線 LAN、最大通信速度 54Mbps

電波干渉が少ない5GHz帯「IEEE802.11a」に準拠。2.4GHz帯と比較して、クリアな電波環境でシステム構築可能。

##### ・5GHz帯(802.11a、54Mbps)と2.4GHz帯(802.11b、11Mbps)との同時混在使用が可能

アクセスポイントに802.11b規格CFカードを挿入することで、両規格の機能をそこなわず混在使用可能。

##### ・独自暗号化方式を含め、強固なセキュリティを実現。IEEE802.1xにも対応。

WEP 64、128、152bitに加え、WSL(Wireless Security Link:独自暗号)と併用可能で、強固なセキュリティを実現。

##### ・エンタープライズ市場をフォーカスした豊富なオプション機器を提供

工事を簡単にするUTPケーブル電源供給ユニットや外付けアンテナ(指向性・無指向性)、取り付け金具など。

### 動作環境

<「SMART Jr.」先生用パソコン・生徒用パソコン>

CPU	PentiumIII 500MHz以上、またはCeleron533MHz以上
OS	Windows2000、WindowsXP SP-1以上
メモリ	96MB以上(推奨128MB以上)
ネットワーク	ファーストイーサネット、イーサネットスイッチ
プロトコル	TCP/IP
必要ハードウェア	グラフィックスカード(*A)、サウンドカード(*B)、MPEGエンコーダーユニット(型番:ALNW-100A)

上記動作環境の場合の動画転送はMPEG-1のみ可能です。

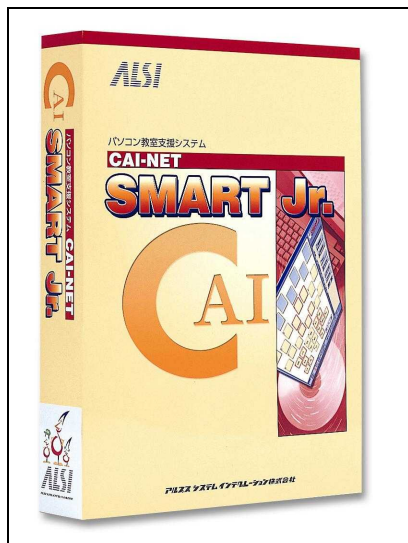
無線LAN環境で使用する場合は、コンテック製無線LANシステム(54Mbps)の環境のみ動作保証いたします。

先生パソコン、MPEGエンコーダーユニットは有線LANにて接続する必要があります。

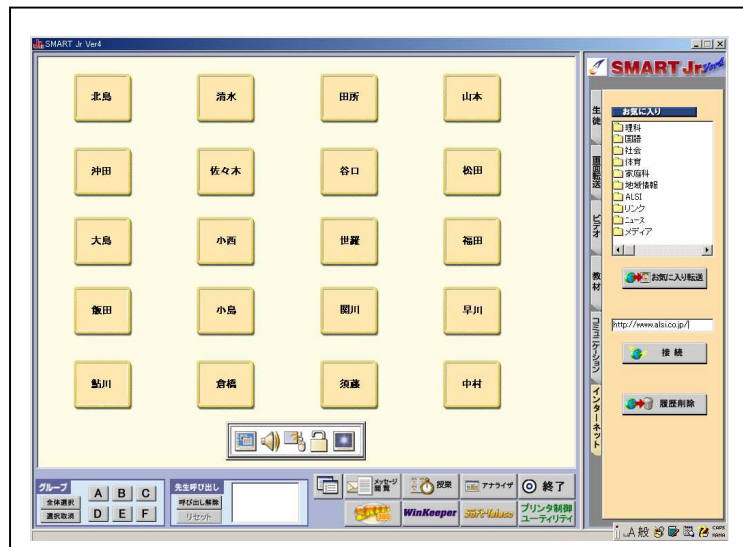
当製品を使用するには、DirectX8をインストールする必要があります。

FLEXLANは、株式会社コンテックの登録商標です。

【ALSI ラボマネジメントシステム「SMART Jr.」】



「SMART Jr.」パッケージ



「SMART Jr.」コントローラ画面

【コンテック 無線 LAN システム「FLEXLAN DS540 シリーズ」】



54Mbps 無線 LAN アクセスポイント



54Mbps 無線 LAN PC カード・ユーザーユニット

【このリリースに関するお問い合わせ・取材受付先】

アルプス システム インテグレーション株式会社

URL: <http://www.alsi.co.jp/>

〒145-0066 東京都大田区雪谷大塚町 1-7

TEL: (03)5499-1331 FAX: (03)3726-7050

システム商品部 広報担当: 桑野 宏子 (E-mail: [kuwano@alsi.co.jp](mailto:kuwano@alsi.co.jp))

【無線 LAN「FLEXLAN」についてのお問い合わせ先】

株式会社コンテック

URL <http://www.contec.co.jp/>

〒136-0071 東京都江東区亀戸 2-25-14 立花アネックスビル

TEL: (03)5628-0211 FAX: (03)5628-0210

デバイス&コンポーネント営業推進部 近江文隆 (E-Mail: [fohmi@tokyo.contec.co.jp](mailto:fohmi@tokyo.contec.co.jp))