

報道関係者各位

2003年10月24日  
アルプス システム インテグレーション株式会社  
株式会社旺文社デジタルインスティテュート

# ALSI e-Learning システム「SMART-HTML」に対応した 「TOEIC®テスト スーパー模試シリーズ」を2003年10月24日より発売開始 ～ 目標スコア別(470点/600点/730点)実践問題を提供 ～

アルプス システム インテグレーション株式会社(本社:東京都大田区、代表取締役社長:大喜多 晃、資本金:2億5000万円、以下ALSI(アルシー))は、オリジナル教材作成機能を搭載した、e-Learningシステム「SMART-HTML」に対応した「TOEIC®テスト スーパー模試シリーズ」を2003年10月24日より発売開始いたします。同製品は、株式会社旺文社デジタルインスティテュート(本社:東京都大田区、代表取締役社長:川居 睦、資本金:8,000万円、以下旺文社DI)の企画制作によるもので、目標のスコアに応じて3つのレベルに分かれ、より実践的な問題形式で試験の対策を行うことができるようになっております。

製品名:「TOEIC®テスト スーパー模試シリーズ 470点攻略 / 600点攻略 / 730点攻略」

販売開始:2003年10月24日

販売目標:初年度1億円

関連URL: [http://www.alsi.co.jp/news/Nr031024\\_toEIC.htm](http://www.alsi.co.jp/news/Nr031024_toEIC.htm)

## 製品化の背景

TOEIC®テスト(Test of English for International Communicationの略称:国際コミュニケーション英語能力テスト)は、現在世界約60カ国で実施され、日本でも132万人以上が受験しているテストとして、企業においては昇進や昇格、自己啓発などの目的で利用されているほか、大学、短大、高等学校においては、単位認定や推薦入試などのために利用されるなど、幅広く採用されております。

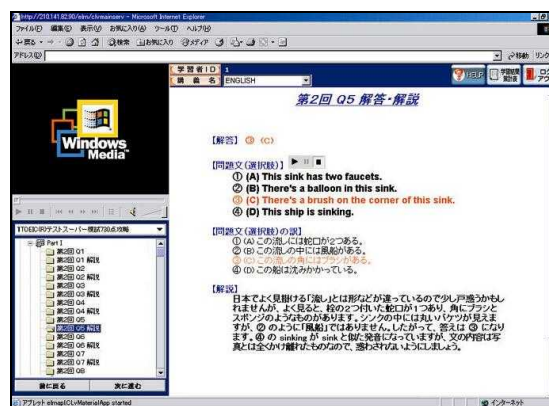
特に現在、学校現場では急速にIT化が進み、コンピュータを利用したe-Learningによる学習が普及しつつあることから、TOEIC®テストなどの各種試験対策についても、コンピュータを利用して学習を進めるケースが非常に増えております。

そこでALSIは、このような学校現場の環境やニーズに応え、e-Learningシステム「SMART-HTML」に対応した「TOEIC®テスト スーパー模試シリーズ 470点攻略 / 600点攻略 / 730点攻略」を2003年10月24日より発売いたします。「SMART-HTML」は、1999年の発売以来、既に15,000ライセンスの販売実績があるシステムで、動画や静止画、音声ファイルなどを素材とすることができ、かつ文字や数字をテンプレートに入力するだけの簡易操作で、誰でも簡単にHTMLベースのオリジナル教材を作成することができます。問題作成から自動採点、学習履歴の一元管理も行うことができるため、授業や校務を効率的に行うことが可能となります。

この度発売する同製品は、旺文社DIの企画・制作によるもので、TOEIC®テストの出題内容・形式に即した実践形式の模擬問題3回分・600問[Listening・Reading:各300問]を収録、的を得た分かりやすい解説によって、TOEIC®テスト スコア470点 / 600点 / 730点クリアのための実力を養成する内容となっております。

## SMART-HTML の基本機能

- ・動画、画像データ、音楽ファイルをオリジナル教材の素材として利用可能
- ・「番号選択問題」「文章穴埋め問題」「キー入力問題」の3種類のオリジナル教材を作成可能
- ・学習結果を自動採点し、正解を学習者に即フィードバック
- ・学習状況、成績等を日付別・時間別で把握することが可能



TOEIC®テスト スーパー模試シリーズ画面



文章穴埋め問題 作成画面イメージ

「TOEIC®テスト スーパー模試シリーズ 470 点攻略 / 600 点攻略 / 730 点攻略」概要

- ・原著: 旺文社 「TOEIC® TEST e スタディー Books」
- ・標準価格: 基本 1 ライセンス 10,000 円 / 21 ライセンス 180,000 円 / 41 ライセンス 350,000 円  
追加 1 ライセンス 8,600 円 (21 ライセンスを越える場合に適用)
- ・教材容量: HDD 550MB

「SMART-HTML」利用環境

(1) 大学の中・大規模ネットワーク向け (SMART-HTML for Solaris)

< 動作環境 >

・データベースサーバ

CPU: UltraSparc 440MHz 以上 / OS: Solaris9 / メモリ: 768MB 以上 / HDD: 200MB (データの保存領域が別途必要) / アプリケーション: Oracle9i Database Release 2, Sun One Web Server 6.0 SP1 以上, Perl 5.6.1 以上, Bash 2.05 以上

・メインサーバ

CPU: UltraSparc 440MHz 以上 / OS: Solaris9 / メモリ: 512MB 以上 / HDD: 200MB (データの保存領域が別途必要) / アプリケーション: Sun One Web Server 6.0 SP1 以上, Samba 2.2.2-ja.1.1 以上, NFS Client, Perl 5.6.1 以上, Bash 2.05 以上

・教材サーバ (スレーブ)

CPU: UltraSparc 440MHz 以上 / OS: Solaris9 / メモリ: 512MB 以上 / HDD: 200MB (データの保存領域が別途必要) / アプリケーション: Sun One Web Server 6.0 SP1 以上, NFS Server, Perl 5.6.1 以上, Bash 2.05 以上

・先生パソコン

CPU: Celeron 400MHz 以上 / OS: Windows2000, WindowsXP Professional / メモリ: 128MB 以上 (256MB 以上推奨) / ブラウザ: Internet Explorer 5.5 以上 / アプリケーション: Oracle9i Client, Media Player 7.1 以上, Java Plug-In 1.4.0 以上 / ディスプレイ解像度: 1024 x 768 ピクセル以上推奨

・学習者パソコン / 問題作成パソコン

CPU: Celeron 400MHz 以上 / OS: Windows2000, WindowsXP Professional / メモリ: 64MB 以上 (128MB 以上推奨) / ブラウザ: Internet Explorer 5.5 以上 / アプリケーション: Media Player 7.1 以上, Java Plug-In 1.4.0 以上 / ディスプレイ解像度: 1024 x 768 ピクセル以上推奨

< 標準価格 >

お問い合わせください

(2) 高校などの小規模ネットワーク向け (アプライアンスサーバ eNetLibe)

< サーバ本体 >

CPU: Celeron 1.7GHz / メモリ: 512MB / HDD: 40GB / ネットワーク: (オンボード) 10/100TX, (拡張) Intel Pro100s / CD-ROM: 52 倍速 / サイズ: W185 x D430 x H360(mm)

< 動作環境 >

・クライアントパソコン

CPU: Celeron 400MHz 以上 / OS: Windows 98SE, Windows ME, Windows2000, WindowsXP Professional / メモリ: 64MB 以上 (128MB 以上推奨) / ブラウザ: Internet Explorer 5.5 以上 / アプリケーション: Media Player 7.1 以上, Java Plug-In 1.3.1 / ディスプレイ解像度: 1024 x 768 ピクセル以上推奨

・ネットワーク: ファーストイーサネット、イーサネットスイッチ

< 標準価格 >

サーバシステム: 668,000 円

クライアントライセンス: 1 ライセンス 8,800 円 / 20 ライセンス 170,000 円 / 40 ライセンス 320,000 円 /

100 ライセンス 750,000 円 1 サーバに接続できるクライアント数は最大 100 となります。

< UPS (オプション) > 三菱電機製の FREQUPS シリーズ FW-F10-0.5K 39,800 円



【このリリースに関するお問い合わせ・取材受付先】

アルプス システム インテグレーション株式会社 URL <http://www.alsi.co.jp/>  
〒145-0066 東京都大田区雪谷大塚町 1-7 TEL: (03)5499-1331 FAX: (03)3726-7050  
パッケージソリューション部: 桑野 宏子 / 猪瀬 森主 E-mail: [kuwano@alsi.co.jp](mailto:kuwano@alsi.co.jp)

株式会社 旺文社 デジタルインスティテュート URL <http://www.kidswave.co.jp/>  
〒145-0067 東京都大田区雪谷大塚町 1-2-7 TEL: 03-3748-9611 FAX: 03-3748-9620  
教育関連グループ: 川上 丈 E-mail: [kawaue@obunsha-di.com](mailto:kawaue@obunsha-di.com)