

報道関係者各位

2004年1月15日

アルプス システム インテグレーション株式会社

ALSI フルデジタル学習システム「CaLabo EX」 MPEG4 対応により 業界最速のリアルタイム動画配信を実現 ～ 動画学習ツール「ムービーテレコ」など新機能追加～

アルプス システム インテグレーション株式会社(本社:東京都大田区、代表取締役社長:大喜多 晃、資本金:2億5000万円、以下ALSI(アルシー))は、フルデジタル学習システム「CaLabo EX(キャラボ イーエックス)」を、2004年2月2日にバージョンアップいたします。最新のMPEGフォーマットMPEG4に対応し、業界最速のリアルタイム動画配信を実現し、音声・動画を活用した効率的な学習を支援いたします。

フルデジタル学習システム:

教室をネットワークで統合し、音声・画像をLANのみで転送することができるシステム。情報処理や語学など、様々な授業での利用が可能。ハードウェアに依存せず、常に最新の教育に対応。ソフトウェアのため、導入の手間が少なく、TCOの削減を実現。

製品名:CaLabo EX ver 2.0 (キャラボ イーエックス)

販売開始:2004年2月2日

販売目標:初年度 6億円

販売対象:高等学校、大学など

関連URL:http://www.alsi.co.jp/news/Nr040115_ex.htm

バージョンアップの背景

「CaLabo EX」は2002年9月、業界初のフルデジタル学習システムとして発売を開始いたしました。このシステムは、学校の語学学習教室(LL教室)、パソコン教室、視聴覚教室をネットワークで統合し、授業の中で動画や音声を効果的に活用することができます。そのため、リスニングやスピーキング、プレゼンテーションなど様々な授業で活用でき、導入コストや導入時の手間が削減できることから、学校現場のニーズが急増しており、大学、高校を中心に約100教室の導入実績を上げております(2004年1月現在)。

学校現場では、既存のアナログ教育素材や、デジタルコンテンツを有効活用し、ITやコンピュータを介して“どのような授業を行なうか” “どのように教育効果を上げていくか”ということに重点が置かれ始めています。このような状況から、フルデジタル学習システムは、音声や動画を活用し、効果的な授業の進行を支援するシステムとして、今後ますますニーズが増えるものと予測しています。

そこでALSIは、当製品に新機能を追加し、2004年2月2日にバージョンアップをいたします。バージョンアップにより向上する機能は下記のとおりです。

バージョンアップのおもな内容

(1) MPEG4対応により、リアルタイムに動画を配信:

- ・ 転送速度が大幅に向上。先生のコンピュータから学習者のコンピュータに遅延なく動画を配信
- ・ 書画カメラにも対応し、リアルタイムに画像を表示

(2) 新機能「ムービーテレコ」を搭載:

- ・ 動画を見ながら音声学習(音声波形も表示)が可能
- ・ デジタルデータ(MPEG)、アナログ素材(VHS)両方を配信可能
- ・ 配信されている動画を学習者側で保存でき、反復学習に最適



ムービーテレコ 表示画面

CaLabo EXの特長

(1) 既存のアナログ教材から最新のデジタル教材まで対応:

デジタル教材とともに、既存のアナログ教材(テープやCDの音声教材、VHSの動画教材)は配信と同時にデジタル変換。既存の教材を資産として有効活用可能。

(2) 一斉指導と個別学習の連携:

一斉授業で使用した教材を持ち帰り、自習時間や自宅で継続して学習可能。特別なソフトのインストールは不要。

(3) フルデジタルならではの「分離統合」を実現:

複数の教室で同じ授業をする場合、ネットワークで統合し、大教室として一斉授業が可能。(ライセンス別途)

「分離統合」のイメージは右図参照

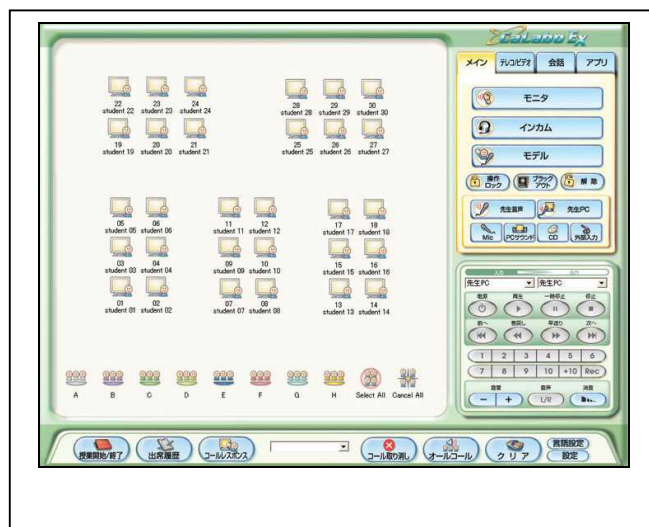
(4) ブラウザからアクセスできるe-Learningツール搭載:

音声や動画などマルチメディアファイルを活用した効果的なWeb学習が可能。オリジナル教材も簡単に作成。

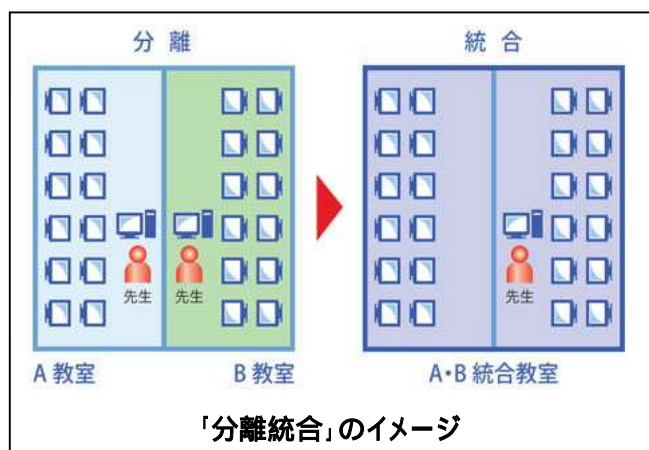
(5) 対応教材も豊富にラインアップ:

(株)旺文社デジタルインスティテュートのTOEIC®テスト、TOEFL®テスト、英検、センター試験対策教材など、語学教材を多数ラインアップ。

<http://www.alsi.co.jp/pro/smarhtml/kyouzai.htm>



コントローラ画面



「分離統合」のイメージ

[動作環境]

【コントロールパソコン】 CPU: Intel PentiumIII 1GHz相当以上 / メモリ: 256MB以上 / OS: Windows 2000 Professional SP4以上、Windows XP Professional SP1以上 / サウンド: AC'97サウンドコントローラまたはSound MAX Integrated Digital AudioまたはSound Blaster Live! 5.1 / その他: シリアルポートx1、パラレルポートx1、USBポートx1、Internet Explorer6.0以上、Windows Media Player7.0以上、PCIスロット(ハーフサイズ)x1: キャプチャーカード用

【学習者パソコン】 CPU: Intel PentiumIII 1GHz相当以上 / メモリ: 256MB以上 / OS: Windows 2000 Professional SP4以上、Windows XP Professional SP1以上 / サウンド: AC'97サウンドコントローラまたはSound MAX Integrated Digital AudioまたはSound Blaster Live! 5.1 / その他: USBポートx1、Internet Explorer6.0以上、Windows Media Player7.0以上

§記載されている会社名及び商品名は会社の商標もしくは登録商標です。

【このリリースに関するお問い合わせ・取材受付先】

アルプス システム インテグレーション株式会社 URL: <http://www.alsi.co.jp/>
 〒145-0067 東京都大田区雪谷大塚町 1-7 TEL: (03)5499-1331 FAX: (03)3726-7050
 パッケージソリューション部 マーケティンググループ 広報担当: 桑野 宏子 (kuwano@alsi.co.jp)