

報道関係者各位

 2004年3月25日  
 アルプス システム インテグレーション株式会社

## ALSI クライアント PC 導入型の URL フィルタリングソフト 「InterSafe Personal」(インターセーフ パーソナル)を販売開始 ISP 経由で一般家庭へ有害サイトを規制するフィルタリングサービスを提供

アルプス システム インテグレーション株式会社(本社:東京都大田区、代表取締役社長:大喜多 晃、資本金:2億50万円、以下 ALSI(アルシー))は、クライアント PC 導入型の URL フィルタリングソフト「InterSafe Personal(インターセーフ パーソナル)」を2004年3月31日より販売開始いたします。ALSI は本製品のリリースの初年度販売目標として、インターネットサービスプロバイダー(以下、ISP)会員50万人のサービス加入を目指します。

**製品名:** InterSafe Personal(インターセーフ パーソナル)  
**発売開始時期:** 2004年3月31日  
**ターゲット:** インターネットサービスプロバイダー(ISP)  
**販売目標:** 初年度 ISP 会員50万人サービス加入

### 製品化の背景

近年、家庭におけるインターネットの普及率は81.4%(1)にまで達し、一般家庭においてもインターネットは生活に欠かせない情報インフラとなっています。また、一般家庭でのインターネット利用については、アダルトサイトや出会い系サイトなど、子どもには不適切な有害サイトの存在も大きな問題になっており、実に保護者の70%以上(2)が有害サイトへの規制をISPに対して求めている状況から、有害なサイトを規制するURLフィルタリングのニーズが急速に高まっております。

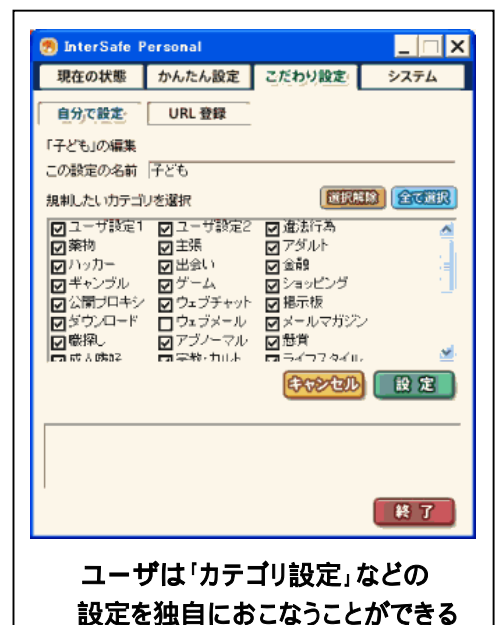
ALSI では、2000年よりゲートウェイに導入するURLフィルタリングソフト「InterSafe(インターセーフ)」を多くの企業、教育機関およびISPに提供しており、国産URLフィルタリングソフトマーケットシェアNo.1(3)の実績を持っております。しかし、ISP経由で家庭にサービスを提供する場合、

- (1)ネットワーク構成の変更やそれに伴うコストが生じるため、サービスを提供するISP側の負担が大きくなる
  - (2)ユーザ側でのプロキシ設定の変更が必要となる
  - (3)ユーザごとに規制したいURLのカテゴリを変更できない
- という問題がありました。

そこでこの度発売を開始する「InterSafe Personal」では、ユーザのクライアント PC にモジュールをインストールすることで、ユーザで行いたいフィルタリング設定を簡単に行うことができるようになります。

この製品は、URLの規制の可否を確認するサーバやユーザ管理サーバをALSI側で用意し、「ASP型」でサービスを提供するため、以下のような導入のメリットがあります。

- (1)ISPはネットワークの変更を行うことなく、容易にユーザに対しサービス提供が可能となる
- (2)ユーザ(ISPの会員)は、プロキシの設定などの変更が不要のため、ユーザ独自のフィルタリングルールを設定することが可能となる



1 総務省 平成14年通信利用動向調査

2 平成14年 警視庁 インターネット上の少年に有害なコンテンツ対策研究報告書

3 富士キメラ総研「2003 ネットワークセキュリティビジネス調査総覧」による

### クライアントモジュールの特徴

#### (1) データベースの更新はサーバ側で行うため、更新の手間は不要

常に最新のデータベースによるフィルタリングを行うことができる。

#### (2) インストールと設定が容易

クライアントにモジュールをインストールするだけでプロキシの設定・変更などは一切不要(プロキシに依存しない)。コンピュータに不慣れな方でも、「こども」「未成年」など、予め用意された推奨設定を利用すれば簡単にフィルタリング設定を行うことができる。カテゴリごとに細かい設定を行うことも可能。

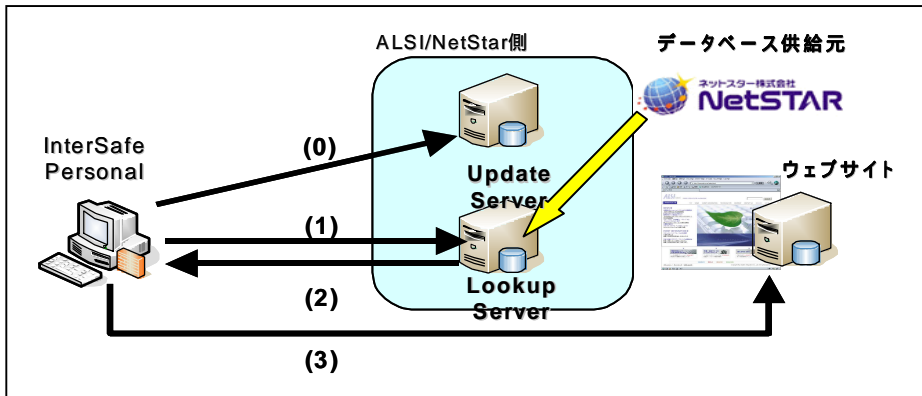
#### (3) 使用ブラウザは限定なし

ブラウザの種類、バージョンに関わらず使用可能。従来 ISP で提供されていたクライアント型フィルタリングソフトのように、指定以外のブラウザで利用すると規制されないなどの問題を解決する。

#### (4) クライアントモジュールのアップデートは全自動

クライアントモジュールのバージョンアップは全自動で行われ、手動で新しいモジュールをダウンロードすることは不要。

### サービス概略図



- (0) PC 起動時にはシリアルキーやユーザの認証を UpdateServer (アップデートサーバ) にて実施
- (1) リクエストされた URL は Look Up Server (ルックアップサーバ) に送られ、URL がどのようなカテゴリに含まれるかの照合を行う
- (2) Look Up Server から URL がどのようなカテゴリに含まれるか返答され、それがクライアントで規制するカテゴリに設定されている場合は規制画面を表示。設定されていない場合はそのまま(3)へ

・UpdateServer や Look Up Server は ALSI およびデータベース供給元である株式会社ネットスターが提供。Look Up Server は ISP 側に設置も可能  
 ・ISP 側のネットワーク構成を変更することは不要

### クライアントモジュール対応スペック

対応 OS	Microsoft® Windows®98/Windows®98 SE、Windows®Me、Windows®2000 Professional、Windows®XP Home Edition、Windows®XP Professional		
CPU	Pentium 200MHz 以上 (PentiumIII 500MHz 以上推奨)		
メモリ	128MB 以上	ハードディスク	10MB 以上

### パートナー様からのエンドースメント

今回のニュースリリースに関して、三井物産株式会社様よりコメントをいただいております。

#### 三井物産株式会社 IT サービス事業部 部長 三浦正晶 様

三井物産株式会社は、アルプス システム インテグレーション株式会社の「InterSafe Personal」のリリースを心より歓迎いたします。今回のリリースが一般家庭における URL フィルタリング市場さらなる活性化に繋がるものと確信しております。今後とも弊社は、アルプス システム インテグレーション株式会社様との協業のもと、セキュリティビジネスを展開して参ります。

\*「InterSafe」はアルプス システム インテグレーション株式会社の登録商標です。

\*「InterSafe」は、フィルタリングエンジン及び規制データベースにネットスター株式会社の技術を採用しています。

#### 【このリリースに関するお問い合わせ・取材受付先】

アルプス システム インテグレーション株式会社 URL: <http://www.alsi.co.jp/>  
 〒145-0067 東京都大田区雪谷大塚町 1-7 TEL: (03)5499-1331 FAX: (03)3726-7050  
 パッケージソリューション部マーケティンググループ広報担当: 桑野 宏子 ( [kuwano@alsi.co.jp](mailto:kuwano@alsi.co.jp) )  
 パッケージソリューション部マーケティンググループ: 猪瀬 森主 ( [morisu.inose@alsi.co.jp](mailto:morisu.inose@alsi.co.jp) )