

報道関係各位

2004年9月15日

アルプス システム インテグレーション株式会社

「出会い系」「アダルト」など有害サイトから子どもたちを守る ALSI の家庭向け URL フィルタリングソフト「InterSafe Personal」 2004年9月21日 バージョンアップ - カテゴリ数の増強・掲示板書き込み規制・マルチアカウント対応等機能強化 -

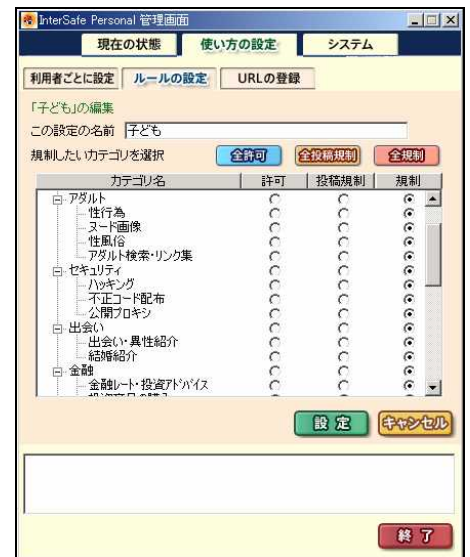
アルプス システム インテグレーション株式会社（本社：東京都大田区、代表取締役社長：大喜多 晃、資本金：2億50万円、以下 ALSI〔アルシー〕）は、家庭向け URL フィルタリングソフト「InterSafe Personal（インターセーフ パーソナル）」をバージョンアップし、2004年9月21日より発売開始いたします。

家庭でインターネットを利用している子どもを持つ保護者を対象とした「家庭におけるインターネット利用調査」（ネットスター株式会社 調査;2004年8月）によると、家庭における URL フィルタリングの導入率は約 10%という結果が出ております。導入しない理由としては「よくわからない」「初めて聞いた」という回答が合計で 55.9%あり、URL フィルタリングに対する認知度が低いことが導入に至らない背景として挙げられます。

しかし一方で、URL フィルタリング自体については約 60%が「必要だと思う」と回答していることから、導入はしたいがその機能や効果がまだまだ広く認知されておらず、需要と現状に大きな溝があることが調査の結果明らかとなっております。

ALSI は 2004年7月20日～9月20日までの主に夏休み期間中、家庭向け URL フィルタリングソフト「InterSafe Personal」を家庭に向けて無償で提供しております。ダウンロードユーザの約 70%が小中学生の子どもを持つ保護者の利用であり、URL フィルタリングソフトの存在を知っていてダウンロードしている利用者が全体の約 80%であったことから、フィルタリングソフトの必要性は感じながらも実際の導入には至っていなかった潜在層の利用が非常に多かったことを表しております。

このように URL フィルタリングソフトに対する潜在的な需要は高まっていることから、ALSI は従来製品「InterSafe Personal」をバージョンアップし、簡単に利用でき、かつユーザが本当に必要とする機能を拡充することにより、家庭で子どもが安全にインターネットを利用することができる環境を提供いたします。



カテゴリ設定画面

製品名：InterSafe Personal（インターセーフ パーソナル）

製品リリース日：2004年9月21日 販売目標：初年度 1億円

バージョンアップの内容

（1）マルチアカウント機能

ユーザごとにフィルタリングのルールを変更することができます。複数人でパソコンを共有している場合など、家族ごとにアカウントを設定し、認証することで、家族の年齢に合ったフィルタリングルールを設定することができます。

（2）フィルタリングカテゴリの増加

フィルタリングカテゴリ数が従来製品 40 カテゴリから **76 カテゴリに増加**いたします。これにより、きめ細やかなフィルタリングを実行することができ、必要なサイトを誤って規制してしまうようなケースを最小限にすることが可能です。

（カテゴリの例） - メインカテゴリ以下のサブカテゴリでさらに細かい設定が可能 -

- ・メインカテゴリ「アダルト」 サブカテゴリ「性行為」「ヌード画像」「性風俗」「アダルト検索・リンク集」
- ・メインカテゴリ「出会い」 サブカテゴリ「出会い・異性紹介」「結婚紹介」
- ・メインカテゴリ「コミュニケーション」 サブカテゴリ「ウェブチャット」「メッセージャー」「ウェブメール」「メールマガジン・ML」「掲示板」「IT掲示板」

(3) 書き込み規制機能

有害サイトの閲覧を禁止するだけでなく、閲覧を許可しながら書き込みのみを規制することができます。例えば掲示板やチャットなど情報発信を行うサイトで書き込みを防止することにより、そのようなサイト上でのトラブルを回避することができます。

(4) フィルタリングスケジュール機能

フィルタリングの有効・無効やサイトの閲覧禁止の曜日、時間をユーザごとに設定することが可能です。

(5) ログ機能

ユーザが閲覧した URL とそのカテゴリを記録して表示することが可能です。保護者は子どもがどのようなサイトを閲覧していたかを容易に確認することができます。

製品の特長：現在 Internet Explorer 以外のブラウザではフィルタリング規制がかからない家庭向けのフィルタリングソフトが多く存在し、フィルタリングによる規制を回避できてしまうことも、家庭でフィルタリングソフトが普及しない1つの原因となっておりました。ALSI の「InterSafe Personal」はブラウザに依存せずに通信層を監視しているため、Internet Explorer 以外のブラウザ (Netscape、Mozilla、Opera など) でも的確に規制することができるため、利用者の様々な環境に対応することが可能となります。

製品イメージ



容易なフィルタリング切り替えが可能




時間帯、曜日など細かい設定が可能



有害サイトを閲覧した際の規制画面

フィルタリングエンジンおよび URL データベース供給元

 **NetSTAR** ネットスター株式会社 <http://netstar.jp>

アルプス システム インテグレーション株式会社 概要



アルプス システム インテグレーション株式会社 (略称:ALSI [アルシー]) は、アルプス電気株式会社のシステムインテグレーション事業を担う戦略子会社として、1990年4月に設立いたしました。創業以来、常にお客様の立場に立ち、ソフト/ハード/ナレッジサービスを融合した、最適なシステムの提案を行っております。特に「セキュリティ」「教育」「製造流通業向けソリューション」「モバイル」において、それぞれの分野に特化したソリューション展開をしております。

【このリリースに関するお問い合わせ・取材受付先】

アルプス システム インテグレーション株式会社 URL: <http://www.alsi.co.jp/>
 〒145-0067 東京都大田区雪谷大塚町 1-7 TEL: (03)5499-8045 FAX: (03)3726-7050
 パッケージソリューション部 マーケティンググループ 広報担当: 桑野 宏子 (kuwano@alsi.co.jp)