

報道関係各位

2004年9月17日

アルプス システム インテグレーション株式会社

So-net のコンテンツフィルタリングサービス「サイトセレクト」が ALSI の「InterSafe Personal (インターセーフ パーソナル)」を採用 家庭向け URL フィルタリングビジネスを強化

アルプス システム インテグレーション株式会社 (本社：東京都大田区、代表取締役社長：大喜多 晃、資本金：2億5000万円、以下 ALSI〔アルシー〕) の家庭向け URL フィルタリングソフト「InterSafe Personal (インターセーフ パーソナル)」が、ソニーコミュニケーションネットワーク株式会社 (本社：東京都品川区、代表取締役兼執行役員社長 (CEO)：山本泉二、資本金：52億4600万円、サービス名称：So-net (ソネット)) の運営するコンテンツフィルタリングサービス「サイトセレクト」に採用され、2004年9月16日よりサービスが開始されました。

ALSI の「InterSafe」(日本 PTA 全国協議会推奨商品) は、国産のフィルタリングソフトにおけるシェア No.1 であり (富士キメラ総研「2004 ネットワークセキュリティビジネス調査総覧」)、2004年9月現在、約2,400万サイトの有害サイトデータベースが登録されております (うち8割が日本国内のサイト)。教員経験者などを中心とした約30名の専任スタッフが目視で「アダルト」「出会い」「掲示板」「チャット」など、日本の文化や社会状況を重視した有害サイトをメインカテゴリ24、サブカテゴリ71に分類して登録し、ユーザーニーズに合わせて有害サイトを適切にブロックすることができます。

家庭におけるインターネット利用が普及するにつれ、子どもたちがインターネットを自由に利用する機会も増えていることから、2004年3月より「InterSafe」のクライアント版「InterSafe Personal」の発売を開始し、この度 So-net の会員向けサービスとして採用されました。So-net で新たにサービスを開始することにより、家庭で安全かつ簡単にインターネットを利用することができる環境を提供することが可能となります。

今回 So-net のコンテンツフィルタリングサービスとして採用されたことを契機に、ALSI では今後家庭向けフィルタリングビジネスを強化してまいります。

なお、So-net ではサービス開始日から2004年10月31日までに申込みをした場合は、月額利用料金300円 (税込315円) を3ヶ月間無償で利用することができるキャンペーンを実施しています。

「サイトセレクト」では「InterSafe Personal」を So-net 向けにカスタマイズして提供しております。

サービス提供開始：2004年9月16日

利用料金：月額300円 (税込315円)

製品の特長：

(1) メインカテゴリ24、サブカテゴリ71のカテゴリより規制サイトを設定可能

きめ細やかなフィルタリングを実行することができるため、必要なサイトを誤って規制することを最小限に抑えることが可能です。

[メインカテゴリ] 違法行為、主張、アダルト、セキュリティ、出会い、金融、ギャンブル、ゲーム、ショッピング、コミュニケーション、ダウンロード、職探し、グロテスク、話題、成人嗜好、オカルト、ライフスタイル、スポーツ、旅行、趣味、宗教、政治活動・政党、広告、ニュース

(2) マルチユーザー対応で PC を共有している家庭でも利用可能

家族一人ひとりに合わせたフィルタリングルールを設定することができるため、家族で PC を共有している場合など、家族ごとにアカウントを設定し、認証することで、家族の年齢に合わせたフィルタリングルールを設定することができます。



フィルタリング切り替え画面

(3) 掲示板やチャットへの書き込みを防止

サイト閲覧を許可しながら書き込みのみを規制することができます。掲示板やチャットなど情報発信を行うサイトでの書き込みを防止することができるため、このようなサイト上でのトラブルを回避することができます。

(4) フィルタリングスケジュールの設定が容易

ユーザごとにフィルタリングの有効・無効やサイトの閲覧禁止の曜日・時間を設定することができます。

(5) ログ管理が可能

閲覧したサイトの URL とそのカテゴリの履歴をとることができるので、ユーザがどのようなサイトを閲覧していたかを容易に確認することができます。

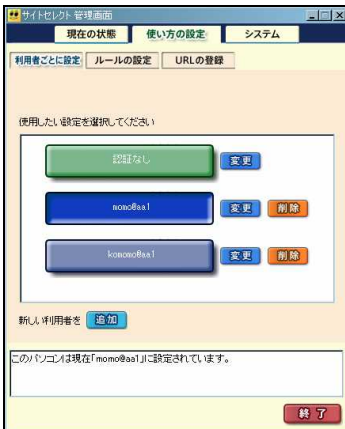
(6) PC の台数に制限なく利用可能

家庭の PC に台数の制限なく同ソフトをインストールすることができるため、同一料金で何台でもフィルタリングサービスを利用することができます。

(7) 様々なブラウザでの利用が可能

Internet Explorer だけでなく Netscape や Opera など様々なブラウザで利用することができるので、ブラウザによってフィルタリングの規制を回避できてしまうことはなく、ユーザの利用環境に合わせて的確に規制することができます。

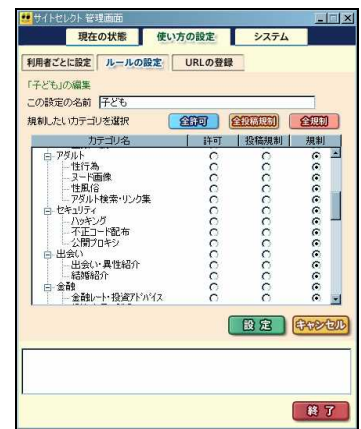
製品イメージ



ユーザ設定画面



スケジュール設定画面



カテゴリ設定画面

推奨スペック

<OS> Microsoft® Windows 98/98 Second Edition/Millennium Edition/2000 Professional(SP4 以上)/XP Home Edition(SP1 以上)/ XP Home Professional(SP1 以上)

<ブラウザ> 制限無し(Microsoft® Internet Explorer5.5 SP2 以上、Netscape6.1 以上、Opera6.06 以上推奨)

フィルタリングエンジンおよびURL データベース供給元：ネットスター株式会社 <http://netstar.jp>

アルプス システム インテグレーション株式会社 概要：

アルプス システム インテグレーション株式会社(略称:ALSI [アルシー])は、アルプス電気株式会社のシステムインテグレーション事業を担う戦略子会社として、1990年4月に設立いたしました。創業以来、常にお客様の立場に立ち、ソフト/ハード/ナレッジサービスを融合した、最適なシステムの提案を行っております。特に「セキュリティ」「教育」「製造流通業向けソリューション」「モバイル」において、それぞれの分野に特化したソリューション展開をしております。

【このリリースに関するお問い合わせ・取材受付先】

アルプス システム インテグレーション株式会社 URL:<http://www.alsi.co.jp/>

〒145-0067 東京都大田区雪谷大塚町 1-7 TEL:(03)5499-8045 FAX:(03)3726-7050

パッケージソリューション部 マーケティンググループ 広報担当：桑野 宏子 (kuwano@alsi.co.jp)