

報道関係者各位

2004年2月17日

アルプス システム インテグレーション株式会社

ALSI の e-Learning システムに対応した 習熟度別クラス編成向けテスト 「Placement Test(プレイズメントテスト)」3月1日より発売開始

「Placement Test」とは:

習熟度別クラス編成を行うために、学習者の基礎学力を統一された基準で把握することが必要な場面で有効なテスト。平成12年に文部科学省の大学審議会答申で出された『グローバル化時代に求められる高等教育の在り方』の中で、「外国語によるコミュニケーション能力の育成」が明示されて以来、多くの大学・高等学校で習熟度別クラス分けテストが採用されている。

近年、大学や高等学校の語学教育に対する取組みが変わり始め、より効果的な指導方法の一つとして、習熟度別によるクラス分けテストを導入する学校が増えてきています。この習熟度別のクラス分けテストとして利用されているのが「Placement Test」です。

アルプス システム インテグレーション株式会社(本社:東京都大田区、代表取締役社長:大喜多 晃、資本金:2億5000万円、以下ALSI(アルシー))は、習熟度別クラス編成を容易に行えるようにするため、e-Learningシステム「SMART-HTML」に対応した「Placement Test(プレイズメントテスト)」を2004年3月1日より発売いたします。

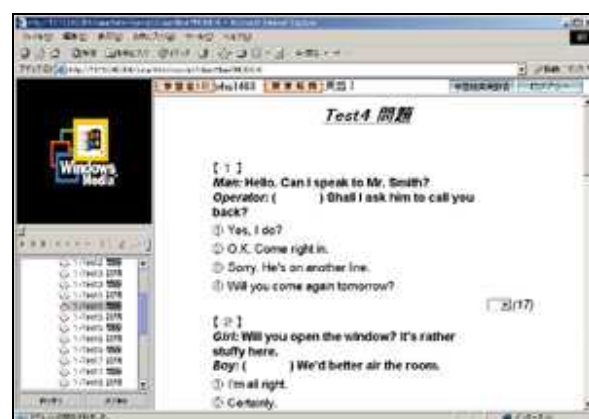
ターゲットは、学習者の大半はレベルは英検2級程度までの学校、アチーブメントテスト(到達度評価)としても利用する学校、コンピュータを活用し、短時間で効率的に実施できるテストのニーズがある学校、と想定しています。

「Placement Test(プレイズメントテスト)」では学力の幅や実施時間によって、3レベル(各レベル5コース)の問題を収録し、受験した学習者の成績をすぐに集計することができるのが特長です。このテストを利用してクラスを習熟度別に編成することにより、学習者のレベルに対応した効果的な指導を行なうことが可能となります。また、カリキュラム終了時に再度同テストを実施することで、学習者の到達度を数値的に確認できるため、通常の指導に比べ、教育効果の分析を容易に行なうことができるなど、多くのメリットがあり、今後ニーズはさらに拡大するものと予測しております。

販売目標:初年度 50校導入

販売対象:高等学校、大学など

標準価格:21ライセンス 520,000円(税別) ~

関連URL:http://www.alsi.co.jp/news/Nr040212_pt.htm

	出題される難易度	1回の問題数
Level A	英検4級 ~ 2級程度	約60問
Level B	英検4級 ~ 準1級程度	約70問
Level C	英検4級 ~ 1級程度	約70問

試験時間 / 筆記:40分 リスニング:10分

出題内容 / 語彙力及び文法 短文読解 リスニング

<おもな特長>

- [1] 学力の幅や実施時間により、3レベル(各レベル5コース)のテストをご用意
- [2] 回答結果は CSV での出力が可能(Excel による成績処理に対応)
- [3] 学生に対する学習カウンセリングができ、クラスの実態を把握することが可能
- [4] 個人もしくは複数人の成績を、複数の視点から統計的に処理し、多角的な分析結果を表示可能

§ 「Placement Test」企画制作 : 株式会社旺文社デジタルインスティテュート § 記載の会社名及び商品名は会社の商標もしくは登録商標です。

§ 「Placement Test」の利用には、ALSI の e-Learning システム「SMART-HTML for Solaris」または「eNetLibe」が必須となります。

【このリリースに関するお問い合わせ・取材受付先】

アルプス システム インテグレーション株式会社 URL:<http://www.alsi.co.jp/>

〒145-0067 東京都大田区雪谷大塚町 1-7 TEL:(03)5499-1331 FAX:(03)3726-7050

パッケージソリューション部 マーケティンググループ 広報担当: 桑野 宏子 (kuwano@alsi.co.jp)