

報道関係各位

2005年11月10日

アルプス システム インテグレーション株式会社

ALSI と米国 Audio Video Resources 社 米国市場における教育ソリューション事業で業務提携 ラボマネジメントシステム「InterCLASS」の販売を強化

アルプス システム インテグレーション株式会社(本社:東京都大田区、代表取締役社長:大喜多 晃、以下 ALSI [アルシー])は、北米にて販売活動を行っているラボマネジメントシステム「InterCLASS(インタークラス)」の販売をさらに強化するため、Audio Video Resources 社(所在地:アメリカ合衆国アリゾナ州フェニックス President: Mark Temon、以下 AVR 社)と業務提携し、米国アリゾナ州における「InterCLASS」の独占販売契約を締結いたしました。

企業情報

アルプス システム インテグレーション株式会社 (ALSI)

本社:東京都大田区 代表取締役社長:大喜多 晃
社員数:214名(2005年6月現在) 年商:63億2千万円(2005年3月現在)
設立:1990年4月 アルプス電気株式会社のシステムインテグレーション事業を担う戦略子会社として設立。
事業内容:製造流通業向けシステムソリューション、URL フィルタリングソフト・情報漏えい防止ソリューションなどのセキュリティ関連製品の開発・販売、CALL システム・校内 LAN 活用ソリューションなど教育関連製品の開発・販売、ファームウェア開発 ほか。2002年より北米での販売活動を開始。

Audio Video Resources, Inc.(AVR 社)

本社:アメリカ合衆国アリゾナ州フェニックス President: Mark Temon
社員数:50名
設立:1950年
事業内容:学校、企業、病院、自治体、アミューズメント施設等などに AV/IT システムの施設から運用サポートまでのトータルソリューションを提供する、フルサービスシステムインテグレーター。米国西南部を中心に、業務用 AV 機器や、マルチメディアシステムの分野で50年以上のビジネス経験を有し、ユーザは、アリゾナ州立大、アリゾナ大学をなどの教育機関、米国軍関連施設、企業の会議/研修施設に至るまで幅広く、最適な AV/IT システムの運用を検討している組織に最適なソリューションを提供。

協業の背景

米国アリゾナ州は過去10年間の人口増加率が30%以上(全米1位、全米平均13%)であり、ハイテク産業を中心に急速な経済成長を遂げる全米屈指の産業州です。学校のIT化についても、全米の中で先行している地域であり、全生徒にノートPCを配布し、電子教材を利用した授業を展開している学校もあります。

この度、成長する米国西南部市場への販売とサポートを強化する目的で、米国西南部地域での教育市場でシステムインテグレーションに高い評価を受けている AVR 社との業務提携に至りました。

アリゾナ州の学校では、ITインフラの充実だけでなく、IT教育を行うためのソフトやシステムが積極的に採用され始めております。2004年には、アリゾナ州 Dysart 統一学区の全ての学校のコンピュータ教室において、ALSI のラボマネジメントシステム「InterCLASS」が標準採用されておりますが、今後全米でIT教育環境の拡充は進んでいくものと考えられます。

ALSI は2002年より、北米を中心に「InterCLASS」の販売を開始し、すでに米国の学校や教育施設に約15,000ライセンス(約500教室)を導入しております。2003年、2004年には、テキサス州ガーランド学区内の中学校、高校への導入実績やサポート体制が評価され、「Focus Customer Service Award(最優秀ベンダー賞)」を受賞いたしました。この賞は、毎年ガーランド学区が、ユーザに対するサービスやサポートに関して高く評価したベンダー、職員を表彰するもので、ALSI は日本企業としては唯一の受賞企業として評価を受けております。

今後も ALSI は海外でのシェア拡大を目指し、多くのディストリビューターとの協業を強化し、北米における販売活動およびサポートを強化してまいります。

ラボマネジメントシステム「InterCLASS」製品概要

パソコン教室（PC）ラボでの授業と学習を支援する先進のラボマネジメントシステムであり、学習評価システムをはじめとする、授業支援ツールが搭載されています。

(1) 学習評価システム

授業において学習者の理解度や到達度を確認する目的で小テストやアンケート、投票などを実施することができます。結果はレーダーチャートで表示でき、学習者の理解度や到達度をしっかり把握することが可能なため、今後の授業のプラン作りなどに役立ちます。

(2) 先生パソコン画面の録画

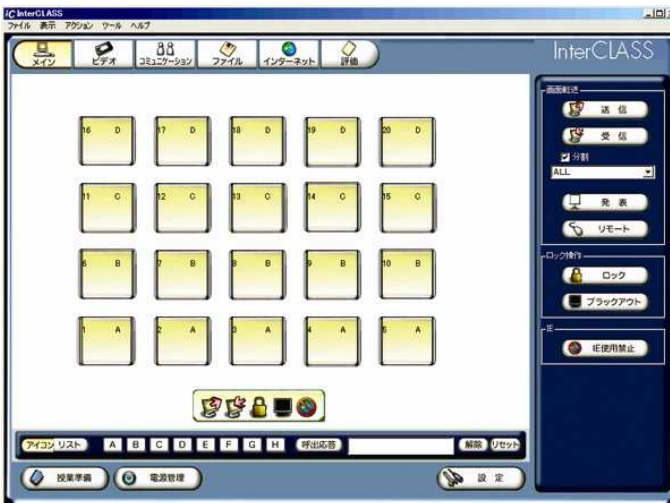
何度も見せたい操作を録画して繰り返し再生することができます。静止画や文字の説明だけではわかりにくい操作方法などをよりわかりやすく学習者に提示できます。

(3) ユーザビリティ・操作性の向上

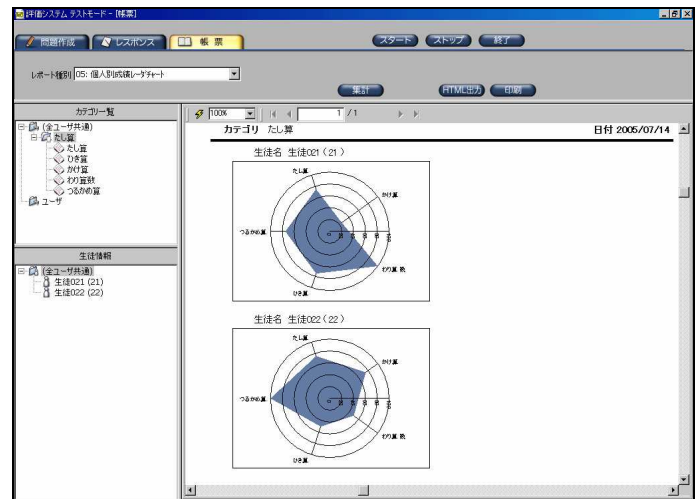
基本機能はシングルクリックで実現でき、ボタンにはイラストや大きな文字を表示するなど、パソコンに不慣れな先生でも分かりやすく、簡単に操作をすることができます。

(4) システム保護機能の組み込み

製品画面



InterCLASS 操作画面



学習評価表示画面(レーダーチャート)

記載されている会社名及び商品名は各社の商標もしくは登録商標です。

【このリリースに関するお問い合わせ・取材受付先】

アルプス システム インテグレーション株式会社 URL: <http://www.alsi.co.jp/>
 〒145-0067 東京都大田区雪谷大塚町 1-7 TEL: (03)5499-8045 FAX: (03)3726-7050
 パッケージソリューション部 マーケティンググループ 広報担当: 桑野 宏子 (kuwano@alsi.co.jp)