

報道関係各位

2005年11月2日

アルプス システム インテグレーション株式会社

ALSI コンピュータを活用した語学学習システム(CALL)の活用向上を目指した「CALLシステム研究会」開催

- 販売パートナー企業とともに CALL システムによる学習方法、活用事例等を共同研究 -

アルプス システム インテグレーション株式会社（本社：東京都大田区、代表取締役社長：大喜多 晃、資本金：2億50万円、以下 ALSI〔アルシー〕）は、コンピュータを活用した語学学習システムである CALL システムの活用向上を目的とした「CALL システム研究会」を2005年11月4日に開催いたします。

この研究会は、ALSI と CALL システムの販売パートナー企業間で、効果的な活用方法(事例)やシステム設計、効率的な構築方法などの発表や情報交換を行うことで、ノウハウを蓄積し、ユーザに価値のある製品やサービス、サポートの提供を目的として発足したものです。

CALL システム研究会発足の背景

現在、大学や高等学校の語学教育において、音声や動画を利用することで高い効果を実現できる CALL システムを利用する学校が急速に増えてきております。CALL とは、Computer Assisted Language Learning の略で、**コンピュータを活用した語学学習システム**の略称です。CALL システムを利用することにより、映像や音声による効果的な語学学習が可能であり、リスニング力、スピーキング力を向上することができることから、CALL システムを採用する大学や高校が急激に増加しております。

急速に CALL システムを導入する学校が増えていく中で、コンピュータを活用する語学学習システムというメリットを最大限に活かすためには、活用方法や学習方法など様々な情報やノウハウの共有化が重要となります。

そこで ALSI は、ユーザに価値のある製品やサービス、サポートを提供することを目的とした、「CALL システム研究会」を発足いたしました。当研究会は、約 20 社の販売パートナー企業を対象に、CALL システムの活用方法や導入事例などを研究し、情報交換、ノウハウを共有することで、ユーザの満足度を高め、活用向上をめざします。



第1回開催の様子(2005年7月29日)

CALL 市場動向

インターネットの普及や従来の語学教育で使用していた LL システムの老朽化、さらには大学センター試験のリスニングテストの開始(平成 17 年度より)や、多言語教育の導入など、様々な市場の変化が密接に関係し、語学教育の多様化、情報教育のニーズ拡大により、今後 CALL 市場は大学から私立・公立高校へと急速に拡大することが予想されます。

このような市場において、ALSI では 2000 年より CALL システム「CaLabo(キャラボ)」シリーズの販売を開始し、2002 年 9 月には業界に先駆けて発売したフルデジタル学習システム「CaLabo EX」の販売を行うなど、CALL システムのパイオニアとして、全国に 400 教室以上の導入実績を持っております。最近では、英語だけでなく中国語やフランス語、ドイツ語などの多言語の対応教材を取り揃えることにより、国際社会の時代に適応できる能力を育成するシステムとして、大学や高校を中心に導入校数を伸ばしております。



CALL システム活用風景

CALL システム研究会開催概要

【日時】2005年11月4日(金) 13:00~18:00(12:30 受付開始)

【会場】ゆうぽうと(東京簡易保険会館)7F「福寿の間」(東京都品川区西五反田 8-4-13)

【対象】ALSI の CALL システムを販売するパートナー企業

製品概要

CALL システムは、語学教育で必須となるリスニングやスピーキングに音声や動画を利用することで、効果の高い教育を実現します。ALSI の CaLabo シリーズは、2000 年の発売開始以来、400 教室以上の導入実績を持っており、全国の大学や高等学校で導入が進んでおります。

【 CaLabo 2000 】

語学学習に必要な機能をフルスペックで搭載したハイエンドモデル。e Learning システム「SMART HTML(スマート HTML)」や、リスニング & スピーキング学習エンジン「Soft teleco(ソフトテレコ)」を搭載し、教室での一斉学習で利用できるだけでなく、個人の学習ペースに応じた個別学習にも適しています。

【 CaLabo 1000 】

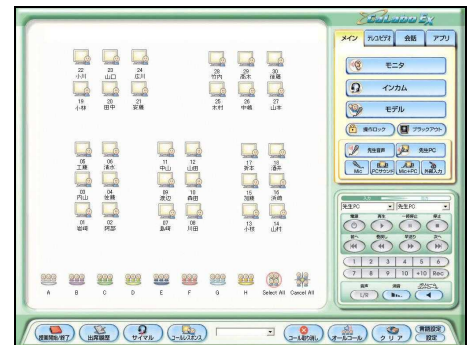
ノート PC に対応しスペース効率、コストパフォーマンスに優れたハイブリッドモデル。語学に重要な音声転送をハードウェアで行い、それ以外はデジタル配信する、コストパフォーマンスにも優れたシステムです。



「Soft teleco」

【 CaLabo EX 】

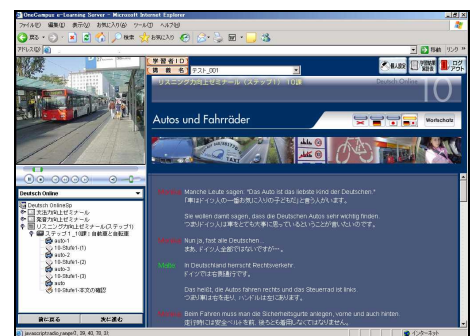
音声や動画素材を LAN のみで転送するフルデジタル学習システム。動画学習ツール「ムービーテレコ」で映像素材を繰り返し学習できるほか、VOD(ビデオ・オン・デマンド)による動画配信も可能です。



CaLabo EX コントロール画面

【 対応教材 】

- ・ TOEIC(R) テスト スーパー模試シリーズ
 < 470 点攻略・600 点攻略・730 点攻略 >
- ・ TOEIC(R) テスト 完全攻略
- ・ TOEIC(R) テスト リスニング完全攻略
- ・ TOEFL(R) テスト 完全攻略
- ・ 英検全問題シリーズ < 準 1 級、2 級、準 2 級、3 級、4 級 >
- ・ センター試験英語 リスニング完全攻略
- ・ センター試験英語完全攻略
- ・ 英文法徹底トレーニング
- ・ ベーシック工業英語
- ・ 英文法・語彙徹底トレーニング < 初級編・中級編 >
- ・ Placement Test(プレイスメントテスト)
- ・ Viva! San Francisco { 1 }
- ・ TOPIC BY TOPIC TOEIC(R) TEST LISTENING { 2 }
- ・ 中国語入門『北京の街角で』
- ・ Fr@nce.go(フランスゴ)
- ・ Deutsch Online(ドイツ・オンライン)
- ・ CUBIC LISTENING Pre-intermediate(2006 年 3 月発売予定) { 3 }



対応教材画面(Deutsch Online)

企画制作 : { 無印 } 株式会社 旺文社デジタルインスティテュート

{ 1 } 株式会社 マクミランランゲージハウス

{ 2 } 株式会社 成美堂

{ 3 } 株式会社 マクミランランゲージハウスのテキスト「CUBIC LISTENING」シリーズを株式会社 旺文社デジタルインスティテュートにて完全デジタル化。

掲載されている会社名及び商品名は各社の商標または登録商標です。

【このリリースに関するお問い合わせ・取材受付先】

アルプス システム インテグレーション株式会社 URL: <http://www.alsi.co.jp/>

〒145-0067 東京都大田区雪谷大塚町 1-7 TEL: (03)5499-8045 FAX: (03)3726-7050

パッケージソリューション部 マーケティンググループ 広報担当: 桑野 宏子 (kuwano@alsi.co.jp)