

2005年3月16日  
 アルプス システム インテグレーション株式会社  
 株式会社 旺文社デジタルインスティテュート  
 株式会社 旺文社

## ALSI・旺文社デジタルインスティテュート・旺文社 産学協同による生徒・学生向け学習コンテンツ配信サービス e-Learning コンテンツを「指定教材」として提供する新事業を展開 「CHleru.net(チ・エル ドット ネット)」を4月12日より本格販売開始

アルプス システム インテグレーション株式会社(本社：東京都大田区、代表取締役社長：大喜多 晃、以下 ALSI〔アルシー〕)と株式会社 旺文社デジタルインスティテュート(本社：東京都大田区、代表取締役社長：川居 睦、以下旺文社 DI)、株式会社 旺文社(本社：東京都新宿区、代表取締役社長：赤尾 文夫、以下旺文社)は、2005年4月12日より Web 教材ポータルサイト「CHleru.net(チ・エル ドット ネット)」の本格販売を開始いたします。当サイトは、ASP 形式による生徒・学生向け学習コンテンツ配信サービスであり、教育市場において初めて、高校・大学などの先生による授業の「指定教材」としてご採用いただく新しいビジネスモデルとして、2004年10月よりテスト販売を実施しておりました。この度の本格販売開始に伴い、初年度1億円の販売を予測しております。

**サービス名**：Web 教材ポータルサイト「CHleru.net (チ・エル ドット ネット)」  
 ( <http://www.chieru.net/> )

**販売目標**：1億円(想定利用者数：7万人)

**期間利用料**：1コンテンツにつき 340円(月額)～

**販売開始時期**：2005年4月12日

**販売チャネル**：全国約400社の ALSI 販売パートナーを通じて販売

**販売対象**：中学生～大学生

### 本格販売開始後のビジネス展開

#### (1) ビジネスモデル

「CHleru.net」は、「産学協同による教材制作」「ASP 形式による教材配信」「指定教材としての採用」に着目し、先生と生徒・学生双方をつなぎ、Web 教材の利用から学習履歴の管理・シラバスの閲覧など、様々なサービスをトータルで提供する、新しい形の教材配信サービスです。

従来、Web 教材等のデジタルコンテンツは、学校による設備費や教材予算で一括購入されてきました。これに対し、「CHleru.net」では、生徒・学生が個人購入しているペーパーベースの教科書や副教材等に代わる教材という位置付けで、先生や学校・学部「指定教材」として当サイトの Web 教材をご採用いただき、期間利用料という価格設定でシリアルキーを提供するという販売形態をとることにより、これまでの教材と同程度程度の価格で、生徒・学生が購入できるようにいたしました。これにより、教材予算の削減傾向にある学校ではなく、個人持ち教材市場によるシェア拡大を目指します。

また、学校や学部などにおいて団体によるご採用をいただいた場合には、先生と生徒・学生間での情報共有ツールとして、授業に関するシラバス情報の登録・閲覧、先生による学習履歴の一元管理など、無料で利用できる付加価値をつけることで、新しいビジネスモデルにおけるサービスの定着を図ります。

#### (2) 産学協同による教材制作

「CHleru.net」では、授業や講義でご利用いただく教材を産学協同で制作し、授業との連携をさらに強化できるようにしております。その第一弾として、関東学院大学 工学部 奥 聡一郎助教授、同 Lisa Gayle Bond(ボンド リサ ゲイル)助教授と旺文社 DI との協同による工業英語教材を制作中で、2005年7月末のリリースを予定しております。



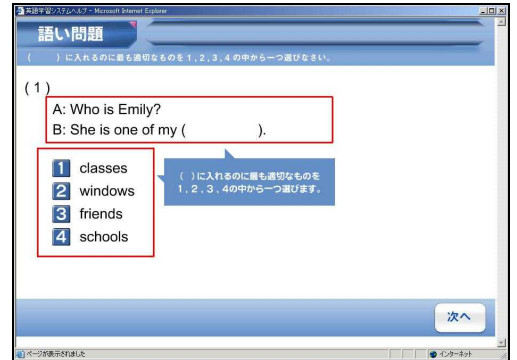
#### 「e-Learning 教材で期待される効果」 関東学院大学 工学部 奥 聡一郎 助教授

e-Learning では、コンピュータやインターネットの条件さえそろえば、時間や場所を超えて学習を自分のペースで進めることができます。学習の達成度や進度がすぐわかるだけでなく、できるまで、覚えるまで繰り返し学習を進めることができます。この e-Learning 教材では、実践的な問題を解きながら工業英語の基礎を語彙から文法、読解まで身につくように構成しています。

## Web 教材ラインアップ(2005 年度)

### (1)CAT(Computerized Adaptive Testing)エンジンを搭載した個別適応型英語学習教材

旺文社グループの株式会社 教育測定研究所が開発した「旺文社・英検 CAT」は、実際に英検で出題された過去問から学習者一人ひとりのレベルに合った問題を出題できる CAT エンジンを搭載しております。英語力レベル診断・英検模試・文法ドリル・語彙力強化といった4つの学習ツールが搭載されており、目的に応じて学力を強化することができます。



「旺文社・英検 CAT」 学習画面

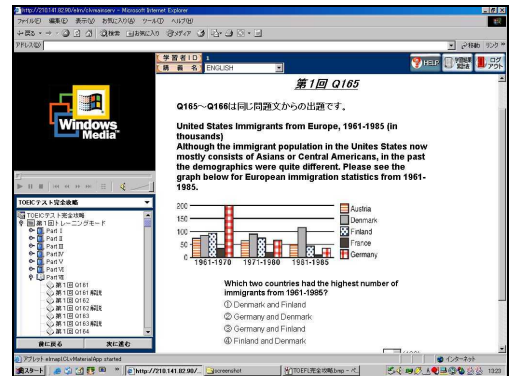
### (2)TOEIC(R)テスト・TOEFL(R)テスト対応教材

「TOEIC(R)テスト完全攻略」

「TOEIC(R)テスト リスニング完全攻略」

「TOEIC(R)テストスーパー模試シリーズ 470 点攻略/600 点攻略 /730 点攻略」

「TOEFL(R)テスト完全攻略」



「TOEIC(R)テスト完全攻略」学習画面

### (3)センター試験対策教材

「センター試験英語完全攻略」

「センター試験英語リスニング 完全攻略」(仮称; リリース予定)

### (4)英語基礎力強化教材

「英文法徹底トレーニング」

「英文速読・語彙徹底トレーニング初級編/中級編」(リリース予定)

### (5)ESP(English for Specific Purposes)対応教材

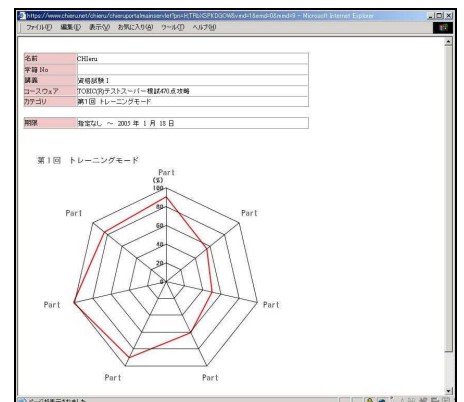
「実践! 工業英語」(仮称: 2005 年 7 月リリース予定)



CHleru.net TOP ページ



CHleru.net 個人ポータル画面



成績表示画面

掲載されている会社名及び商品名は各社の商標または登録商標です。

### 【このリリースに関するお問い合わせ・取材受付先】

アルプス システム インテグレーション株式会社 URL: <http://www.alsi.co.jp/>  
 〒145-0067 東京都大田区雪谷大塚町 1-7 TEL: (03)5499-8045 FAX: (03)3726-7050  
 パッケージソリューション部 マーケティンググループ 広報担当: 桑野 宏子 (kuwano@alsi.co.jp)

株式会社 旺文社デジタルインスティテュート URL: <http://www.kidswave.co.jp/>  
 〒145-0066 東京都大田区南雪谷 1-2-7 ニッセイ雪ヶ谷ビル5F  
 TEL: (03)3748-9611 FAX: (03)3748-9620 広報担当: 森 清子 (mori@obunsha-di.com)