

報道関係各位

2005年1月12日

アルプス システム インテグレーション株式会社

# ALSI 大学・高校など200教室以上の導入実績をもつ「CaLabo EX」フルデジタル学習システムで初めて 学習者音声と教材音声の「同時モニタリング機能」を搭載し語学学習を支援 - e-Learning システム連携など最新機能を追加し2月10日にバージョンアップ -

アルプス システム インテグレーション株式会社（本社：東京都大田区、代表取締役社長：大喜多 晃、資本金：2億50万円、以下 ALSI〔アルシー〕）は、フルデジタル学習システム「CaLabo EX（キャラボ イーエックス）」を2005年2月10日にバージョンアップいたします。この度のバージョンアップでは、フルデジタル学習システムでは初めて、学習者のヒアリングする音声と教材音声（パソコンの音声）を同時に聞くことができる「同時モニタリング機能」を追加し、語学学習で必要なリスニング力、スピーキング力の向上を図ることができるようになります。また、ALSI の e-Learning システム「SMART HTML」との連携を実現し、「CaLabo EX」で配信した映像や音声ファイルをデジタル化し、e-Learning 用コンテンツの素材として活用することが可能となります。

製品名：CaLabo EX ver 3.0（キャラボ イーエックス）

発売開始日：2005年2月10日

販売目標：初年度6億円

販売対象：大学、高等学校など

バージョンアップの背景

現在、日本国内にある大学、高等学校（総合高校・中高一貫高校・研究校など）を中心に CALL 教室の設置が急速に進み、今後はさらに公立高校や中学校に拡大していくものと予測しております。ALSI は CALL システムのパイオニアとして2000年より CALL システム「CaLabo（キャラボ）」シリーズを販売し、大学、高等学校を中心に活用が進んでおります。さらに2002年9月には教育業界で初めて、音声や動画素材を LAN のみで転送することができるフルデジタル学習システム「CaLabo EX」を発売し、発売以来約2年で全国の大学、高等学校、中学校等約200教室以上への導入実績を持っております。これらの CaLabo シリーズ製品が学校現場に導入されることにより、音声や動画を効果的にかつ簡単に取り入れることが可能となり、語学や情報処理などの授業でコンピュータを有効に活用した、教育効果の高い授業を展開することができるようになります。

- 1 フルデジタル学習システム；教室をネットワークで統合し、音声・画像を LAN のみで転送することができるシステム。情報処理や語学学習など、様々な授業での利用が可能。ソフトウェアのためハードウェアに依存せず、常に最新の教育に対応。  
2 CALL システム；CALL=Computer Assisted Language Learning。コンピュータ支援語学教育システム。

## バージョンアップの内容

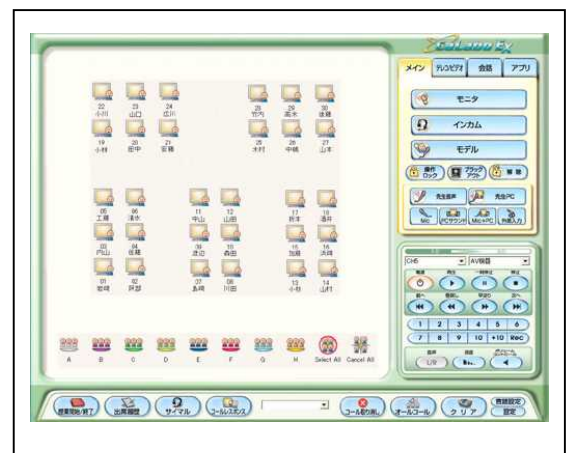
### (1)同時モニタリング機能を追加

学習者が聞いている教材音声（パソコンの音声）と、学習者マイク音声（教材に合わせて発音・発話している音声）を先生は同時もしくは任意の音声を選択して聞くことができます。これにより教材の音声と学習者の発音の違いを確認することができるようになり、よりの確な指導が可能となります。

### (2)e-Learning システム「SMART HTML」と連携

「CaLabo EX」では映像や音声を学習者に見せたり聞かせたりしながら、同時にデジタルデータに変換することができるため、授業中に使用した映像や音声をそのまま e-Learning システム

「SMART HTML」のコンテンツ素材として取り込むことができます。



「CaLabo EX」コントロール画面

「CaLabo EX」は、アナログ素材もデジタル化することができるため、既存の教育資源を有効に活用することができます。また、これまで教材作成にかかっていた負荷も軽減することができるようになります。

### (3) 画像転送機能の強化

先生 PC 画面を学習者 PC に転送する際、先生 PC で再生している動画も他のアプリケーションに依存することなく送ることができます。Windows Media Player など再生している動画がそのまま表示できるため、動画転送のための特別なアプリケーションを起動する必要がありません。

### (4) 「ビデオ・オン・デマンド」機能でコンテンツの個別配信が可能

グループごとに別々の動画(または音声)教材を配信することができます。例えば1つのクラスの中で先生の指示により上級向け・中級向けなど異なる教材を提示することができるなど、学習者のレベルに合わせた授業を行うことが可能となります。

( オプション機能。Windows Server 2003 必須)



動画学習ツール「ムービーテレコ」

### (5) Active Directory 認証連携

学習者は Windows にログオンする際に認証されたログオン名から学習者の名前を座席アイコンに表示させることができます。これまで学習者にかかっていた手間を省き、学習に集中することができるようになります。

### 教材ラインアップも豊富

TOEIC®テスト対策、TOEFL®テスト対策、英検、センター試験対策など、進学や就職に役立つコンテンツを揃え、様々な授業で利用することが可能です。

### 動作環境

PC	先生用 PC (コントロール PC 兼用)	学習者用 PC
CPU	Intel Pentium III 1GHz 相当以上	
メモリ	256MB 以上	
OS	Windows 2000 Professional SP4 以上 / Windows XP Professional SP1 以上	
サウンド機能	Line-in 端子を有するサウンドカード(AC'97 サウンドコントローラ または Sound MAX Integrated Audio) または Sound Blaster Audigy 2 Value Digital Audio	-
その他	シリアルポート×1、パラレルポート×1、USB ポート×2、 Internet Explorer 6.0 以上、Windows Media Player 9.0 以上、 PCI スロット(ハーフサイズ)×1	USB ポート×2、Internet Explorer 6.0 以上、 Windows Media Player 9.0 以上
ネットワーク	ファーストイーサネット STP ケーブル推奨。IGMP 機能を有しているハブを構成すること。 推奨ハブ: 3COM SuperStack 4400SE、アライドテレシス株式会社 Centre COM 8424XL、Centre COM 8724SL/8748SL	

先生用 PC はデュアルモニタ環境を推奨。

### VOD 用サーバ(オプション)

CPU	Intel Pentium 2GHz 相当以上
メモリ	1GB 以上
OS	Windows Server 2003 Standard Edition / Windows Server 2003 Enterprise Edition
その他	Internet Information Server(IIS)、Streaming Media Server(Windows Media Services 9)、パラレルポート×1
ネットワーク	ファーストイーサネット

記載されている会社名及び商品名は各社の商標もしくは登録商標です。

### 【このリリースに関するお問い合わせ・取材受付先】

アルプス システム インテグレーション株式会社 URL: <http://www.alsi.co.jp/>  
 〒145-0067 東京都大田区雪谷大塚町 1-7 TEL: (03)5499-8045 FAX: (03)3726-7050  
 パッケージソリューション部 マーケティンググループ 広報担当: 桑野 宏子 ( [kuwano@alsi.co.jp](mailto:kuwano@alsi.co.jp) )