

報道関係各位

2005年9月29日

アルプス システム インテグレーション株式会社

## ALSI の Web 教材ポータルサイト「CHleru.net」に対応した 「英文速読・語彙 徹底トレーニング」を9月29日より発売開始 - 初級編・中級編の2タイトル同時発売 -

アルプス システム インテグレーション株式会社（本社：東京都大田区、代表取締役社長：大喜多 晃、資本金：2億50万円、以下 ALSI〔アルシー〕）は、Web 教材ポータルサイト「CHleru.net（チ・エル ドットネット）」に対応した「英文速読・語彙 徹底トレーニング 初級編/中級編」を2005年9月29日より発売いたします。

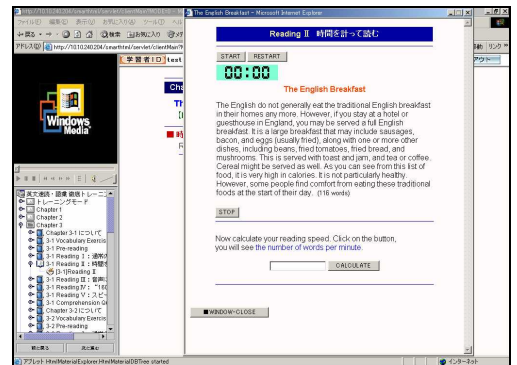
同製品は、同志社女子大学 北尾 S. キャスリーン教授、同志社大学 北尾謙治教授の監修・執筆により、株式会社 旺文社デジタルインスティテュート（本社：東京都大田区、代表取締役社長：川居 睦、資本金：8,000万円、以下 旺文社 DI）が産学連携で制作した教材で、英語を日本語に置き換えることなく素早く読んで理解することを目的としており、高等学校や大学、短大の授業の中で有効に活用することができる教材です。

**製品名：「英文速読・語彙 徹底トレーニング 初級編/中級編」**  
**販売開始時期：2005年9月29日**  
**販売目標：初年度 2,000 ライセンス導入**  
**販売価格：340 円/月額(税込み)**  
**販売ターゲット：高等学校・大学・短大**

### 製品化の背景

国際化の進む今日の情報化社会において、求められている「英語読解力」とは、多量の英語を速く読み必要な情報を理解することです。つまり、細かく厳密に読む英語教材ではなく、速く多くの英語を読む力を養う教材が必要とされているのです。また、英検やセンター試験、大学入試におけるリーディング問題への対応にも、速読力の習得が必須だと言われております。

そこで、この度発売する「英文速読・語彙 徹底トレーニング」では、読み易い英語の文章を、要旨を理解して速く読む力をつけることを目指します。「解説文・説明文」を主体としていますが、「物語文」、「記述文」、「指示文」や、「比較対照」、「分類」等の英文も収録してあり、日常生活に利用されているようなものでは、「日記」、「手紙」、「Eメール」や、「会話」、「スケジュール」など、バラエティーに富んでいます。さらに資格試験に出題されそうな内容・形式のものも収録し、速読訓練を繰り返すことにより結果的に資格試験のスコアアップにもつながります。



### 提供方法

同教材は、ALSI の Web 教材ポータルサイト「CHleru.net」よりご提供いたします。「CHleru.net」は、一斉授業はもちろん、自宅での学習も可能なことから、これまでに多くの大学や高等学校で導入・活用されています。

CHleru.net URL <http://www.chieru.net/>

### 教材の特長

#### (1) 語彙練習と5パターンの方でリーディング学習が可能

一つのコンテンツを「語彙練習問題」と「通常のリーディング」「時間を計ってのリーディング」「音声に合わせてリーディング」「語数を設定したリーディング」「スピードを指定したリーディング」の5種類のパターンで読み進めていきます。様々な方法で繰り返し読むことによって、自然に速読能力が身につきます。

#### (2) 教材の構成と授業配分

1 学期 13 週を基準に 1 週 1 章の 13 章構成になっております。

学習を進めるにしたがって、コンテンツの英文が、「身近なものから未知のものへ」「短いものから長いものへ」「具体的なものから抽象的なものへ」となるように構成されています。

記載されている会社名及び商品名は各社の商標もしくは登録商標です。

### 【このリリースに関するお問い合わせ・取材受付先】

アルプス システム インテグレーション株式会社 URL: <http://www.alsi.co.jp/>

〒145-0067 東京都大田区雪谷大塚町 1-7 TEL: (03)5499-8045 FAX: (03)3726-7050

パッケージソリューション部 マーケティンググループ 広報担当: 桑野 宏子 ( [kuwano@alsi.co.jp](mailto:kuwano@alsi.co.jp) )