

# ALSI 家庭向けフィルタリングソフト「InterSafe Personal」 Windows7 に対応した新版を 12 月 8 日より発売開始

ーパソコンの新規購入・買い替えに最適、冬休み時期の子どもの安全を守りますー

アルプス システム インテグレーション株式会社(本社:東京都大田区、代表取締役社長:麻地 徳男、資本金:2 億 50 万円、以下 ALSI[アルシー])は、家庭向けフィルタリングソフト「InterSafe Personal(インターセーフ パーソナル)」の、Microsoft Windows 7 に対応した新版を、2009 年 12 月 8 日より発売開始することを発表いたします。

「InterSafe Personal」は、インターネットを利用する際、子どもにとって不適切と思われるサイトへのアクセスを制限することができる家庭向けフィルタリングソフトです。今回 Windows7 に対応をすることで、パソコンの新規購入や買い替えの際もスムーズにフィルタリングソフトを導入することができるほか、これから冬休み時期に入り、子どもが家庭でインターネットを利用する機会が増えることから、子どもたちが安全にインターネットを利用することができる環境を提供いたします。

## ■製品概要

製品名	家庭向けフィルタリングソフト「InterSafe Personal(インターセーフ パーソナル) v2.3」
発売開始日	2009 年 12 月 8 日
ターゲット	家庭、教育機関(学校、教育委員会、教育センター)など
詳細情報	<a href="http://www.alsi.co.jp/security/isp/">http://www.alsi.co.jp/security/isp/</a>

## ■新製品発売の背景

「InterSafe Personal」は、6 年連続フィルタリング市場シェア No.1(※1)を獲得している「InterSafe WebFilter」の家庭版です。日本 PTA 全国協議会推奨商品にも認定されており、学校や企業、官公庁、家庭、ISP、携帯電話など、約 1,000 万端末以上、学校には約 20,000 校以上の導入実績があります。

「InterSafe」シリーズの URL データベースは、ALSI のグループ会社であるネットスター株式会社より提供されており、2009 年 12 月現在、2 億 4513 万ページを超える規制 URL データベースが登録されております(うち日本語サイトは約 7 割)。日本国内最大規模の約 40 名の専任リサーチャーが目視で確認し、毎日更新しております(URL リサーチセンター:仙台・東京・中国)。「InterSafe WebFilter」および URL データベースは、携帯電話会社 5 社(NTTドコモ、KDDI、ソフトバンクモバイル、ウィルコム、イー・モバイル)にも採用されております。

この度発売する「InterSafe Personal v2.3」は、マイクロソフト社の最新 OS「Windows7」に対応し、これから新たにパソコンを購入する方にも安心して利用いただくことができます。また、これから学校が冬休み期間に入り、子どもが家庭にいる時間が多くなることから、子どもがインターネットを利用する機会が増える時期となります。しかし、意図せずにアダルトサイトや残虐なサイト、詐欺サイトなどにアクセスしてしまうことも多く、保護者の目の届かない場合でも、安全にインターネットを利用することができる環境が必要とされています。「InterSafe Personal」を利用することにより、子どもが保護者の目の行き届かない環境でインターネットを利用する場合でも、子どもたちを有害情報から守ることができます。

ALSI では、業界団体や学校や教育委員会、自治体、家庭に向けて、インターネットを安全に利用する方法を講演するなど、啓発活動も積極的に行いながら、フィルタリングソフトのさらなる普及、利用拡大に努めてまいります。



## ■ 製品概要

### (1)高精度フィルタリング機能

精度の高いデータベースにより、規制したいジャンルを 71 カテゴリから選択することができます。ON/OFF の切り替えも容易に行えるほか、年齢世代別の推奨設定を利用すれば、細かいルールの設定も不要なため、初めてフィルタリングを利用する方でも、簡単に導入することができます。

### (2)マルチアカウント機能

独自の認証機能で複数のユーザの切り替えが可能です。これにより、1 台の PC で子どもや親のルールの切り替えも簡単です。また、一定時間を過ぎると使用ユーザを確認する認証画面が表示されるため、保護者がパソコンから離れた場合にも安心です。

### (3)書き込み規制機能

「アダルト」や「出会い系」など、アクセスを制限したいウェブサイトのジャンルを細かく設定することができます。

### (4)フィルタリングスケジュール機能

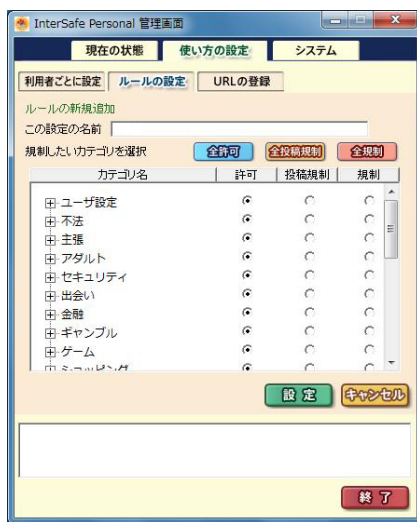
ユーザごとにフィルタリングルールの日時を設定することが可能です。1 台のパソコンを複数のユーザが利用する場合に最適です。

### (5)ログ機能

誰がどのようなサイトを閲覧したかを確認することができます。



▲ON、OFF の切り替えは、とても簡単です。



▲制限したいサイトのカテゴリを選択できます。



▲曜日や時間帯の変更も容易です。

## ■動作環境

- ・対応 OS: WindowsXP Home Edition、WindowsXP Professional(Service Pack 3 以上推奨)、Windows Vista Home Basic / Home Premium / Business / Ultimate (Service Pack 2 以上推奨)、Windows 7 Home Premium / Professional / Ultimate
- ・対応ブラウザ: 制限なし(Microsoft Internet Explorer 6.0 SP3 / 7.0 / 8.0、Firefox3.5 推奨)
- ・CPU: Intel Pentium / Celeron 系 800MHz 以上      ・メモリ: 256 MB 以上      ・HDD: 120 MB 以上

※1:IDC Japan 株式会社「2009 年 国内セキュリティソフトウェア市場の動向:アイデンティティ/アクセス管理、脆弱性管理、セキュアコンテンツ/脅威管理 (Report#J9220105)」、株式会社富士キメラ総研「2009 ネットワークセキュリティビジネス調査総覧」、株式会社ミック経済研究所「情報セキュリティソリューション市場の現状と将来展望 2008(内部漏洩防止型ソリューション編)」の「第 4 章 個別企業実態編」の調査結果にて市場シェア 1 位を獲得。

※掲載されている会社名及び商品名は各社の商標または登録商標です。

### 【このリリースに関するお問い合わせ・取材受付先】

アルプス システム インテグレーション株式会社  
〒145-0067 東京都大田区雪谷大塚町 1-7  
広報担当: 桑野 宏子 (kuwano@alsi.co.jp)

URL: <http://www.alsi.co.jp/>  
TEL: (03)5499-8043 FAX: (03)3726-7050